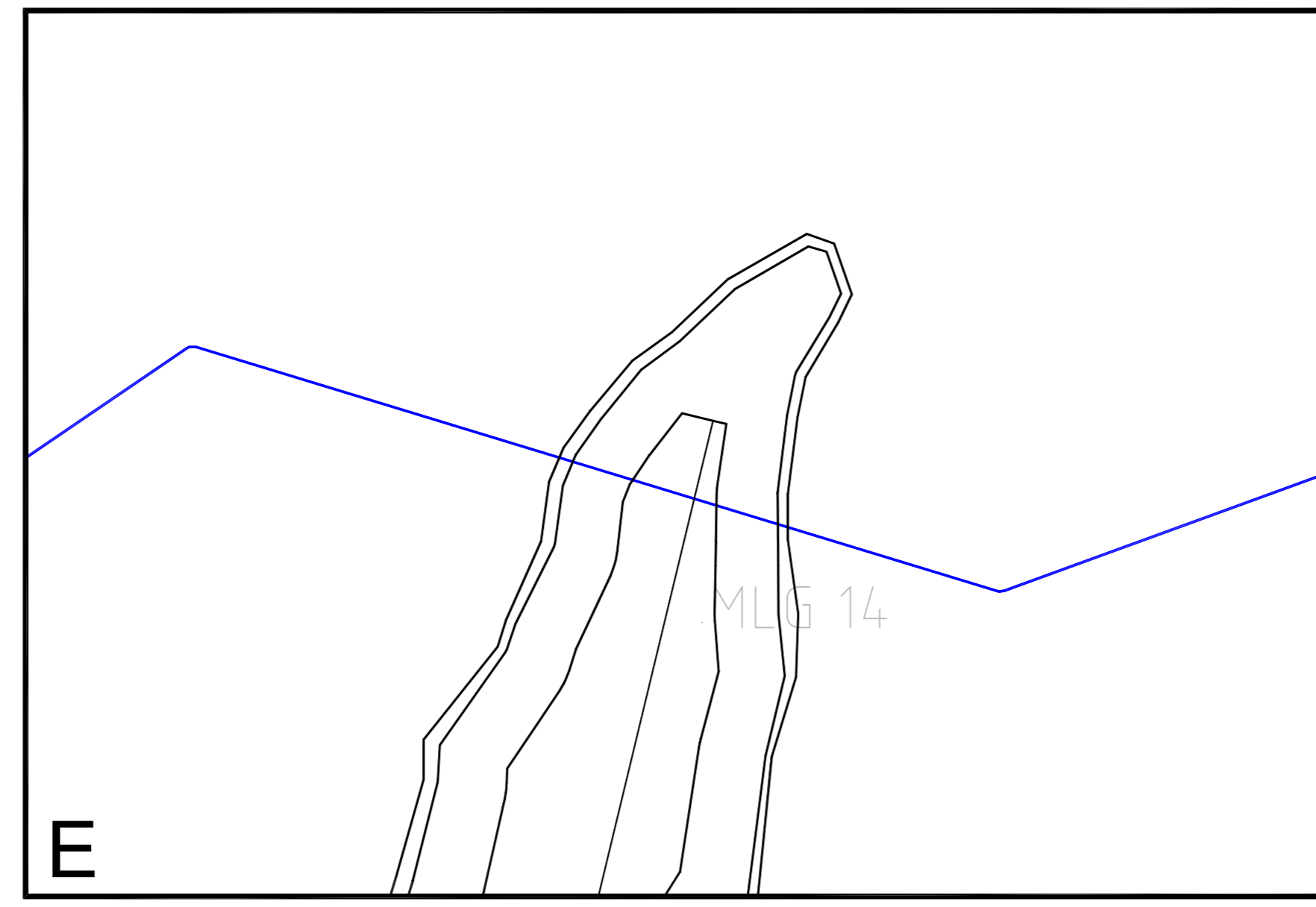
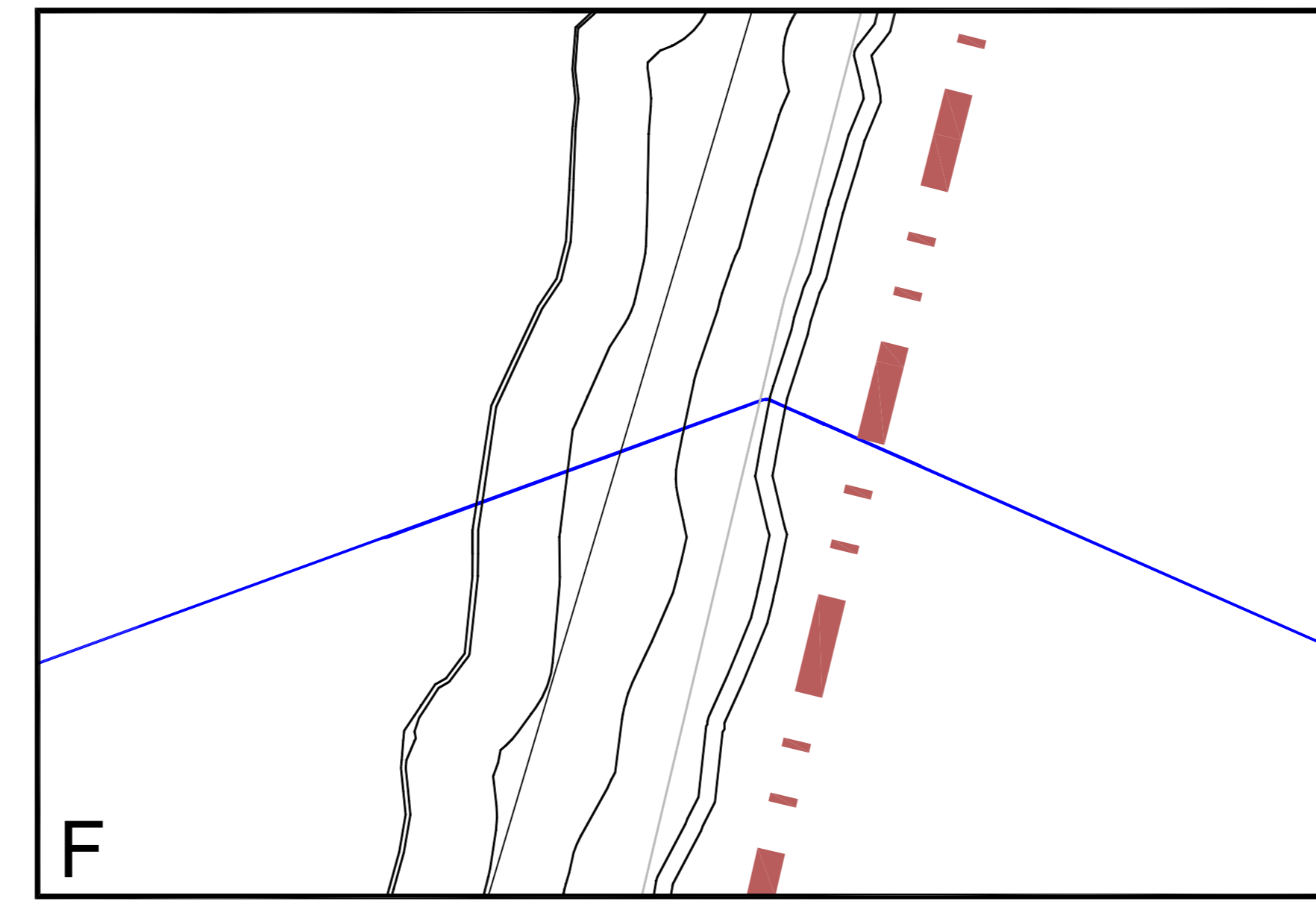


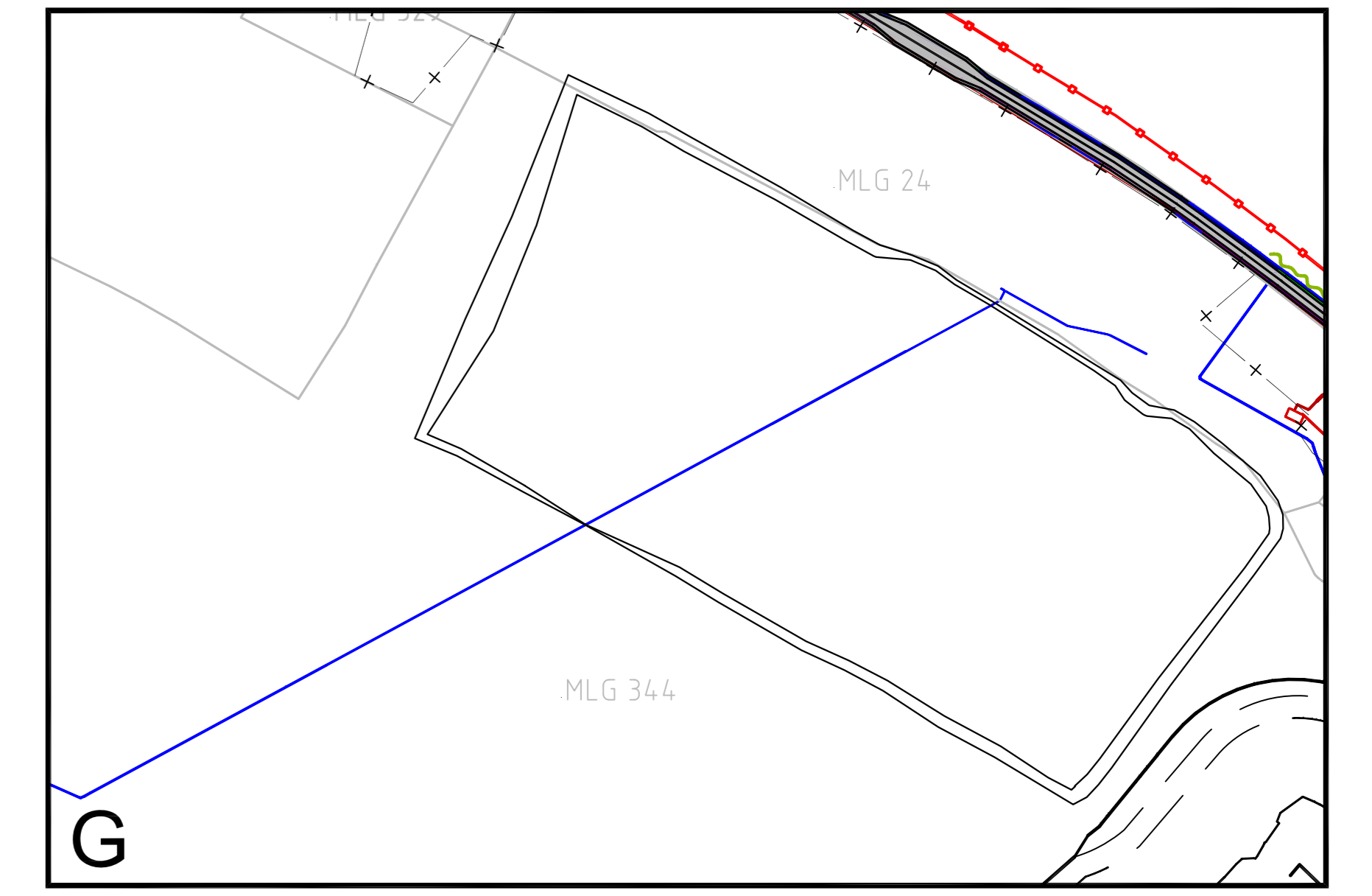
SCHAAL 1 : 1.000



SCHAAL 1 : 1.000



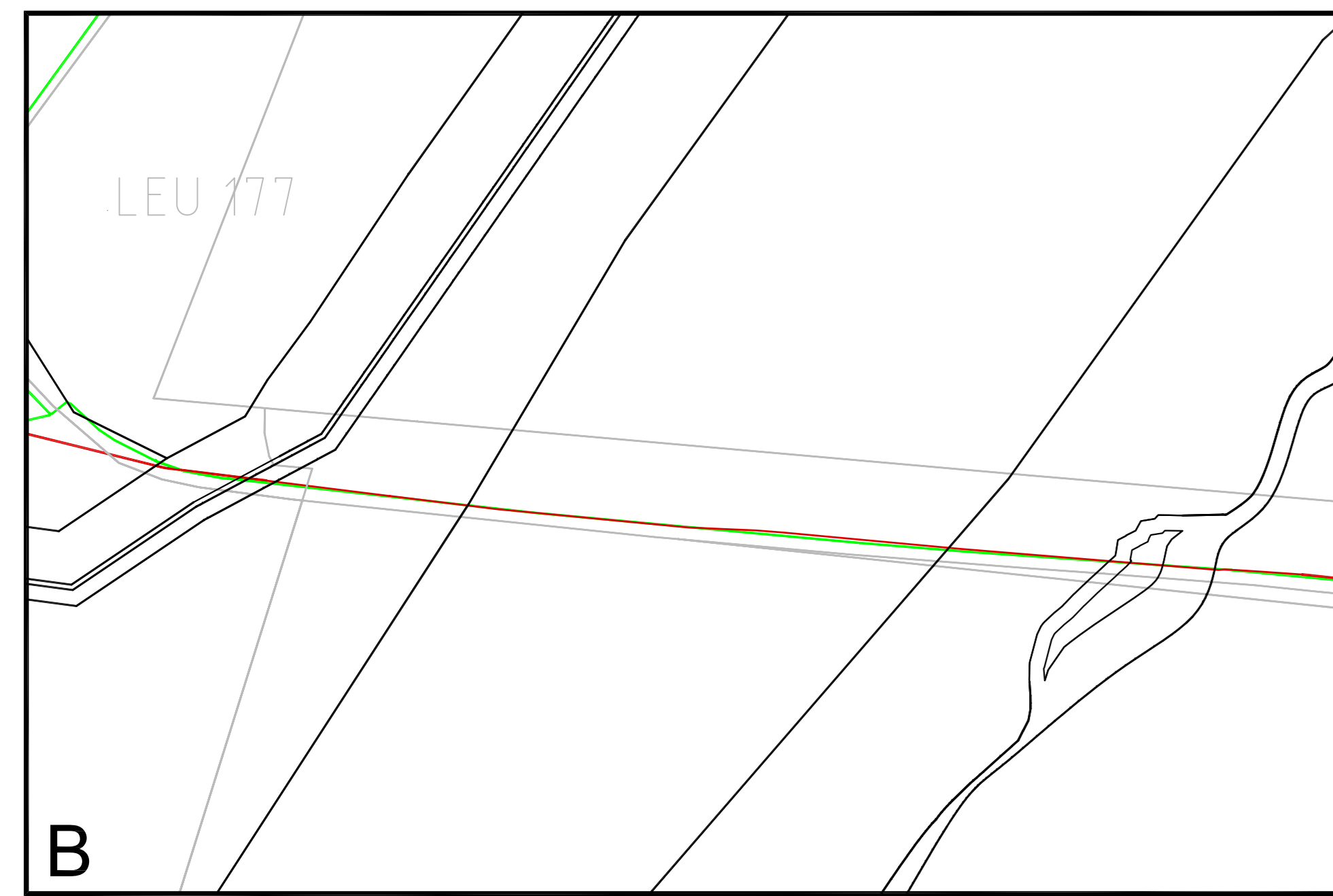
SCHAAL 1 : 1.000



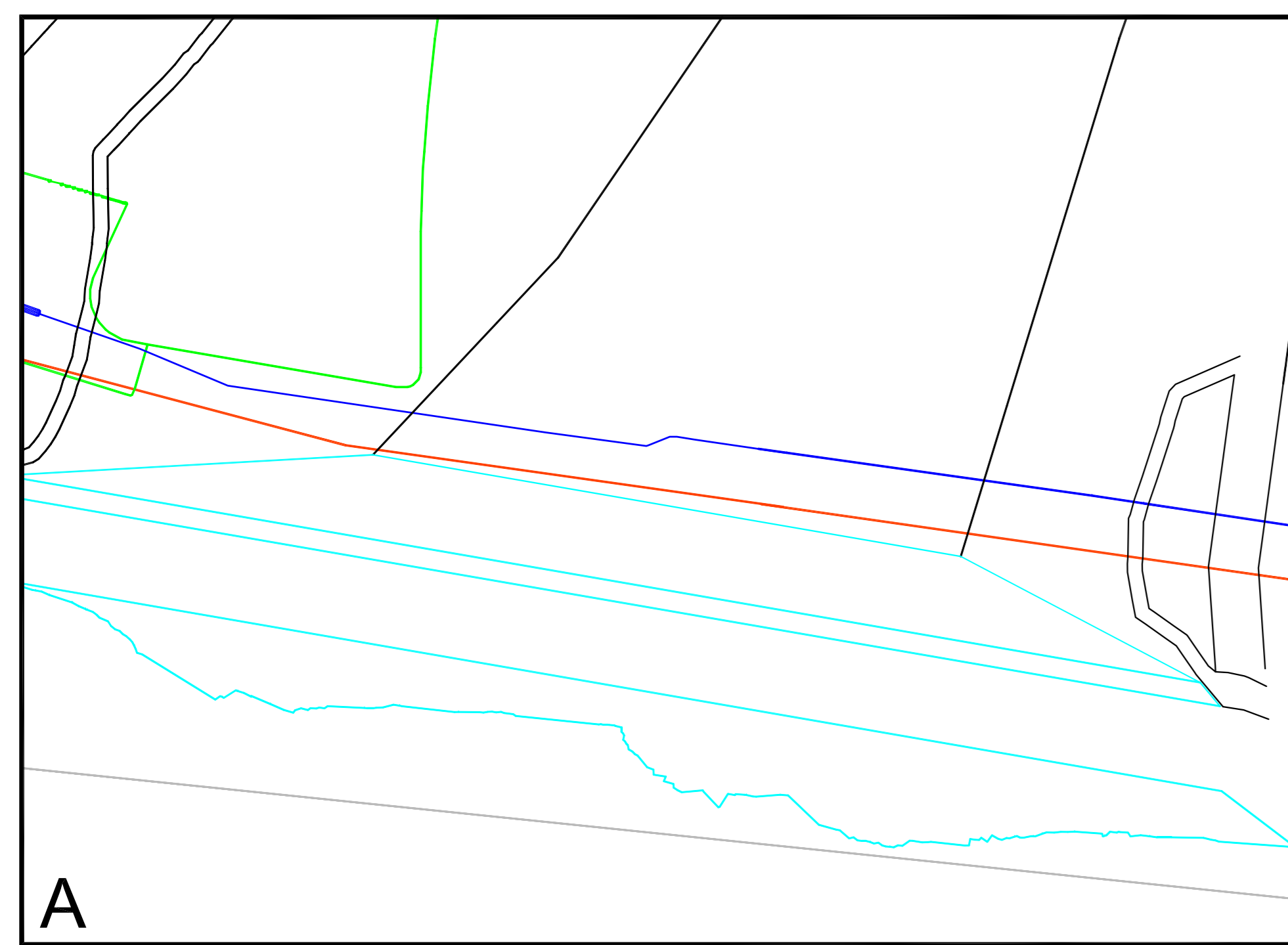
SCHAAL 1 : 2.000



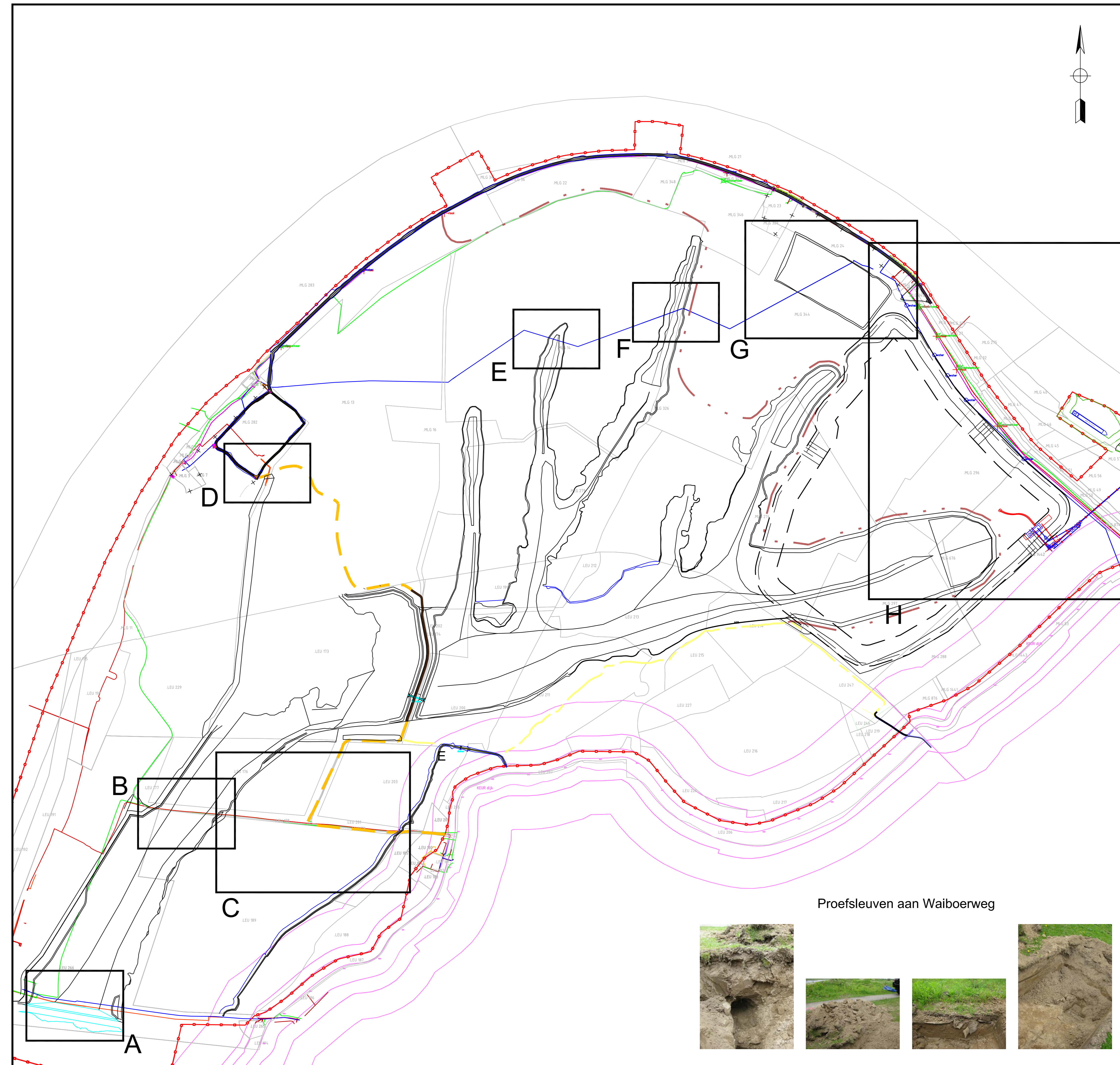
SCHAAL 1 : 2.000



SCHAAL 1 : 1.000



SCHAAL 1 : 1.000



SCHAAL 1 : 5.000

Proefsleuven aan Waiboerweg



**LEGENDA**

- Keur dijk
- Ontwerp 01 Definitief ontwerp juni 2012
- Ontwerp 01 kunstwerken
- Kadasterale ondergrond
- buidekking gevarieerde inhoud\_N.V. Nederlandse Geunie
- datatransport\_KPN
- gas lage druk\_Llender
- laagspanning\_Llender
- riool onder druk\_Gemeente Millingen aan de Rijn
- riool vrijverval\_Gemeente Millingen aan de Rijn
- water\_Vlens
- overlig\_wahterland
- dataoverkeer Kabel dataoverkeer (meetpunt meting mei 2012 ALvdW)
- stroom Elektrischkabel (meetpunt meting mei 2012 ALvdW)
- riool Rioolleiding (meetpunt meting mei 2012 ALvdW)
- water Waterleiding (meetpunt meting mei 2012 ALvdW)

Detailering padweg Waiboerweg/Heethuis: zie te 1546 024 1 0 tm 7

wiz.	omschrijving	door	datum
opdrachtgever:	Combinatie Boskalis - Van de Wetering		
kenmerk opdr.gouver:			
project:	Milingerwaard		
onderdeel:	Ontwerp en Kabels en Leidingen		
omschrijving:	tek 10008851-KLE op ontwerp ON2 00		
tek. nr.	1546 024 0		
blad	1/1		
bestand	1546246-00-00-Kabels-en-Leidingen-wf3a		
datum	02-mei-2012		
schaal	diverse		
formaat	A - 0		
status	DEFINITIEF		
geleend	ARN	datum	02-05-2012
gezien	Dvc	datum	02-05-2012

