

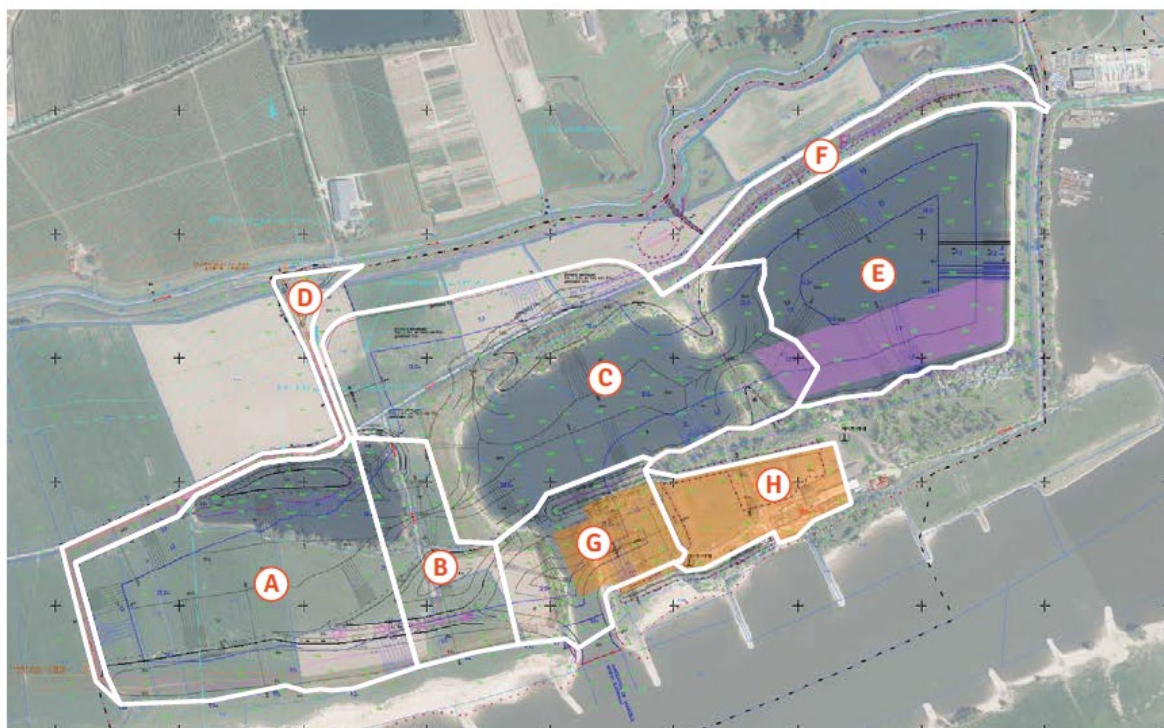
Willemspolder fase 1

kenmerk E013/GB/ 01
d.d. 24-06-2021

Grondballans

MATERIAALSOORT	TE ONTGRAVEN EN AF TE VOEREN (M ³)	TE ONTGRAVEN EN TER PLAATSE TE VERWERKEN (M ³)	TOTAAL TE ONTGRAVEN (M ³)
Klei	640.000	410.000	1.050.000
Ophoogzand	0	3.300.000	3.300.000
Industriezand	6.470.000	6.110.000	12.580.000
Grind	0	0	0
Bovengrond	0	155.000	155.000
Overig	0	0	0
Totalen	7.110.000	9.975.000	17.085.000

Planning en fasering



Afbeelding 34: Vakverdeling VKA

Vak	Omschrijving
A	uitwisselput west
B	uitwisselput centraal
C	uitwisselput oost
D	zomerkade (deels tijdelijk)
E	oostput restspecie
F	oostput noordoever
G	haven
H	nieuw overslagterrein

WERKZAAMHEDEN	2022	2023	2024	2025	2026	2027	2028	2029	2030	2031
Droog grondverzet deel Vak G (haven) + Vak F + deel Vak C + Maken nieuwe zomerkade	■									
Kleine haven realiseren (toegangseu is onderhouden en op diepte)	■									
Droog grondverzet Vak C		■	■	■	■	■				
Bouwgrondstoffenwinning Vak C		■	■	■	■	■				
Droog grondverzet vak B en rest vak G						■				
Bouwgrondstoffenwinning Vak B en rest vak G							■			
Droog grondverzet Vak A							■	■	■	
Bouwgrondstoffenwinning Vak A								■	■	■
Opspuiten restmateriaal voor herinrichting		■	■	■	■	■	■	■	■	■
Landschapsinrichting afronden										■

- 1 Hydraulische graafmachine + 3 vrachtwagens + 1 wiellader + 1 bulldozer (allen diesel)
- 1 Zandzuiger (electrisch) + 1 klasseerinstallatie (electrisch) + 2 schepen (diesel) + 1 vlet (diesel)
- Zandzuiger (electrisch)

Afbeelding 35: globale planning en fasering VKA